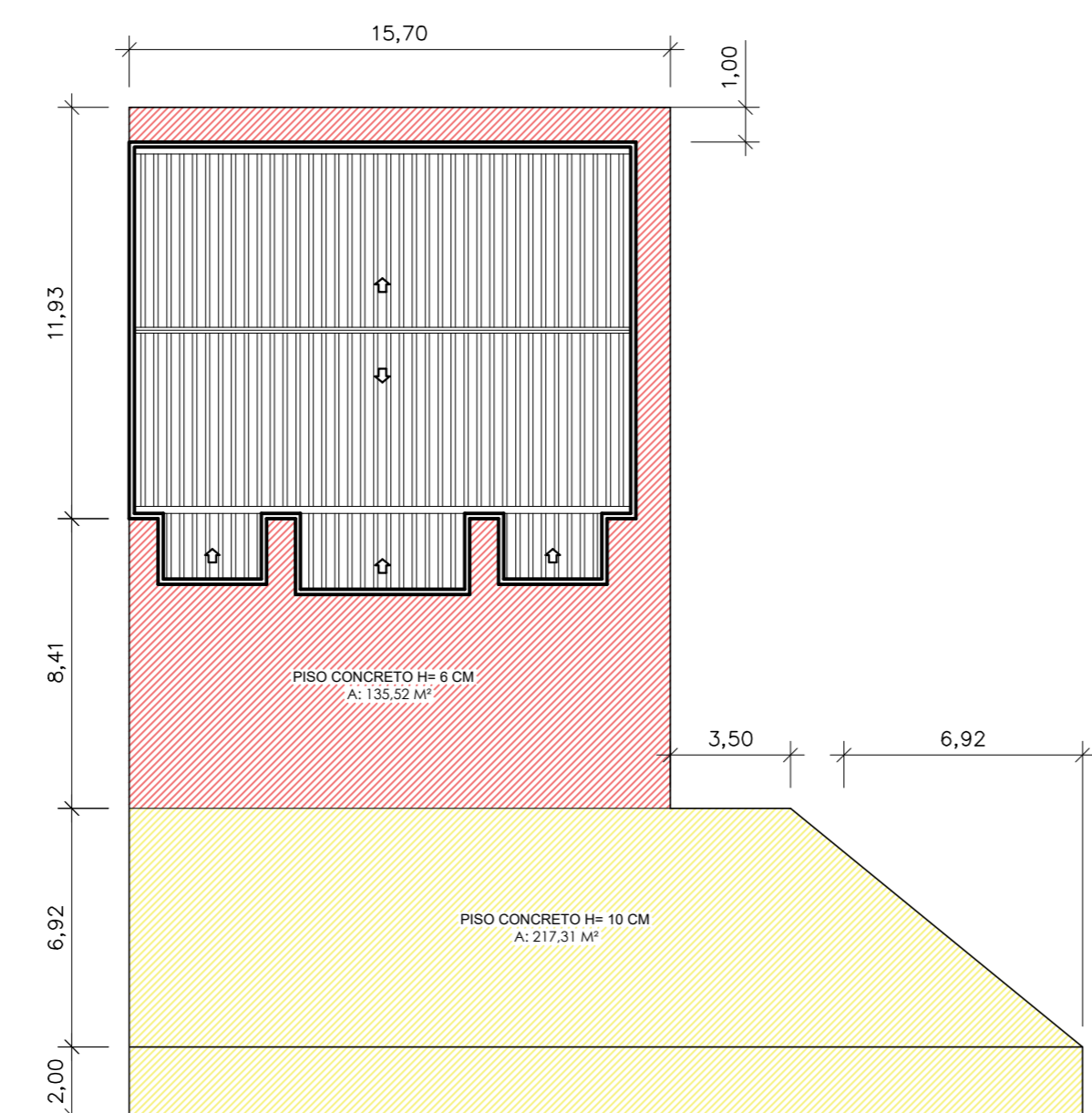


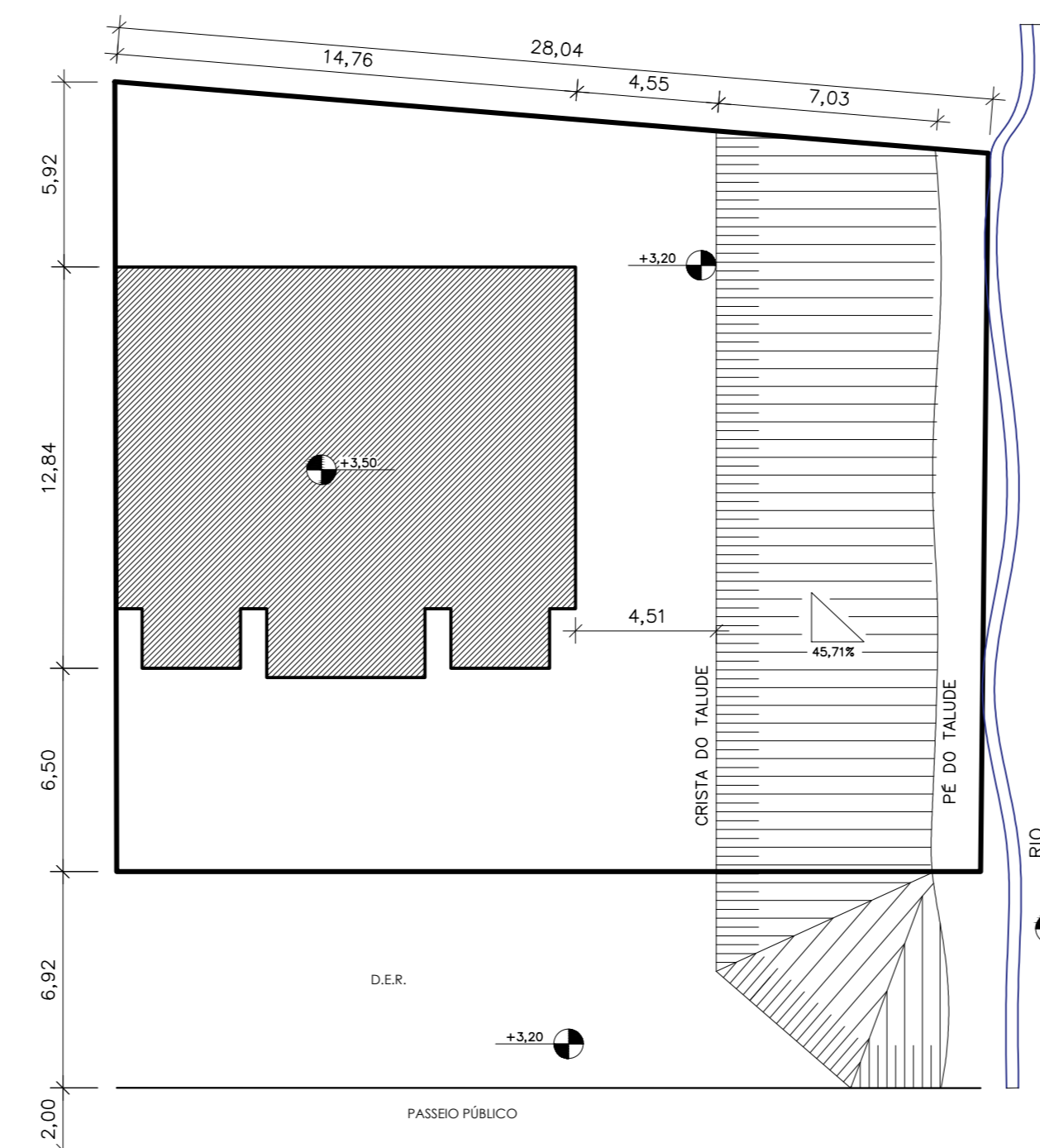
Corte B-B

ESCALA 1:75



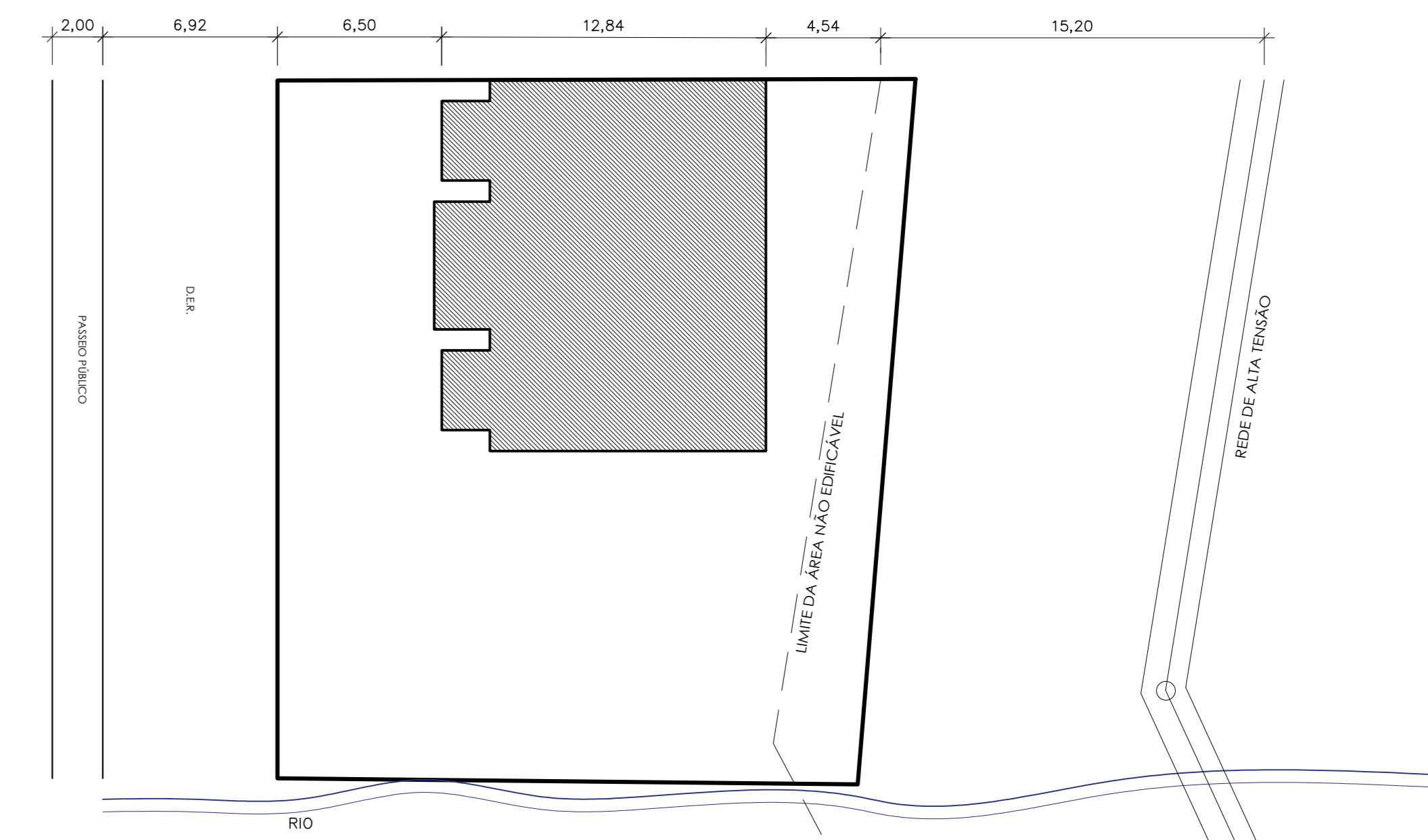
Cobertura / Piso Externo

ESCALA 1:200



Implantação

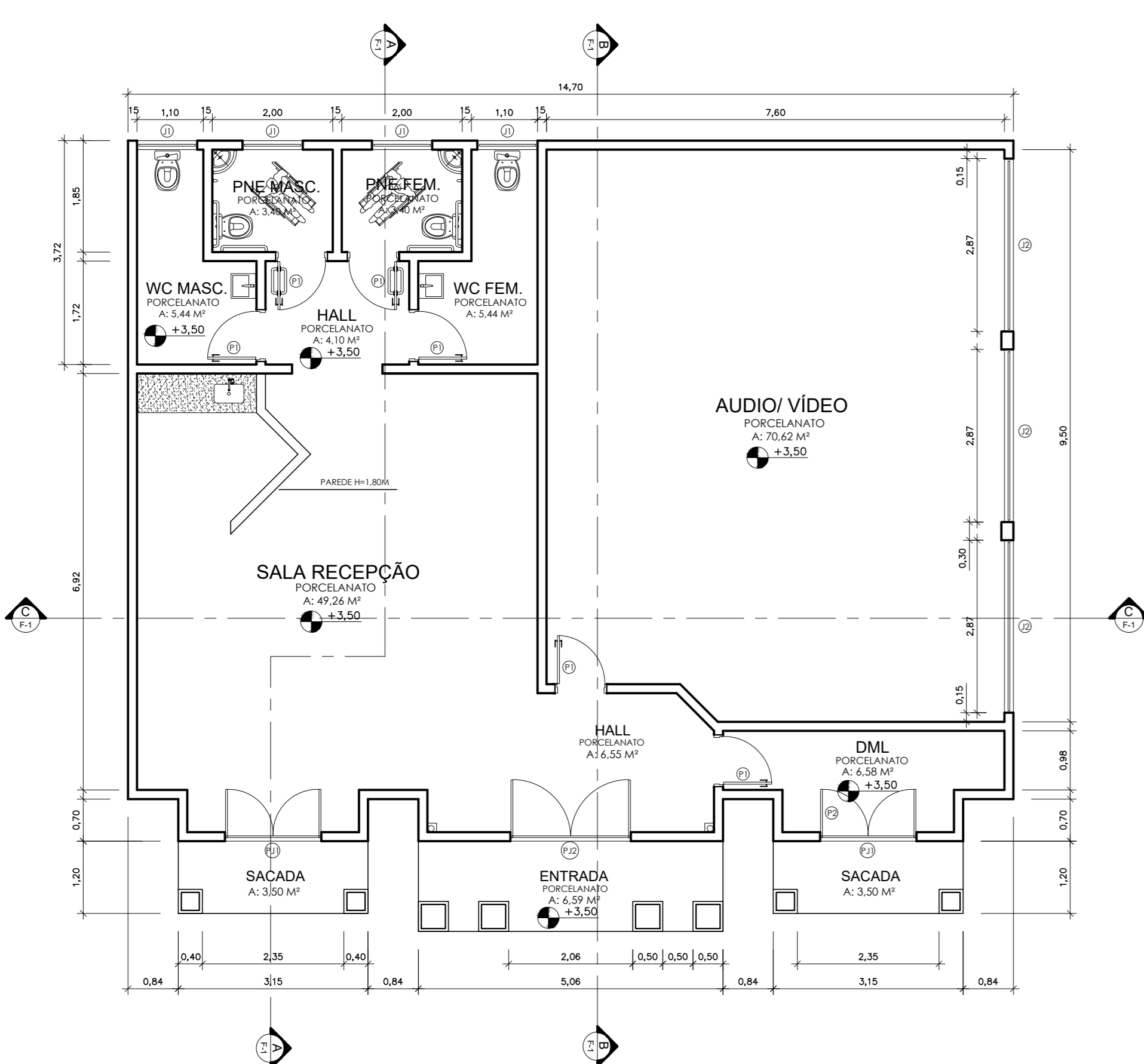
ESCALA 1:200



Rede de Alta Tensão

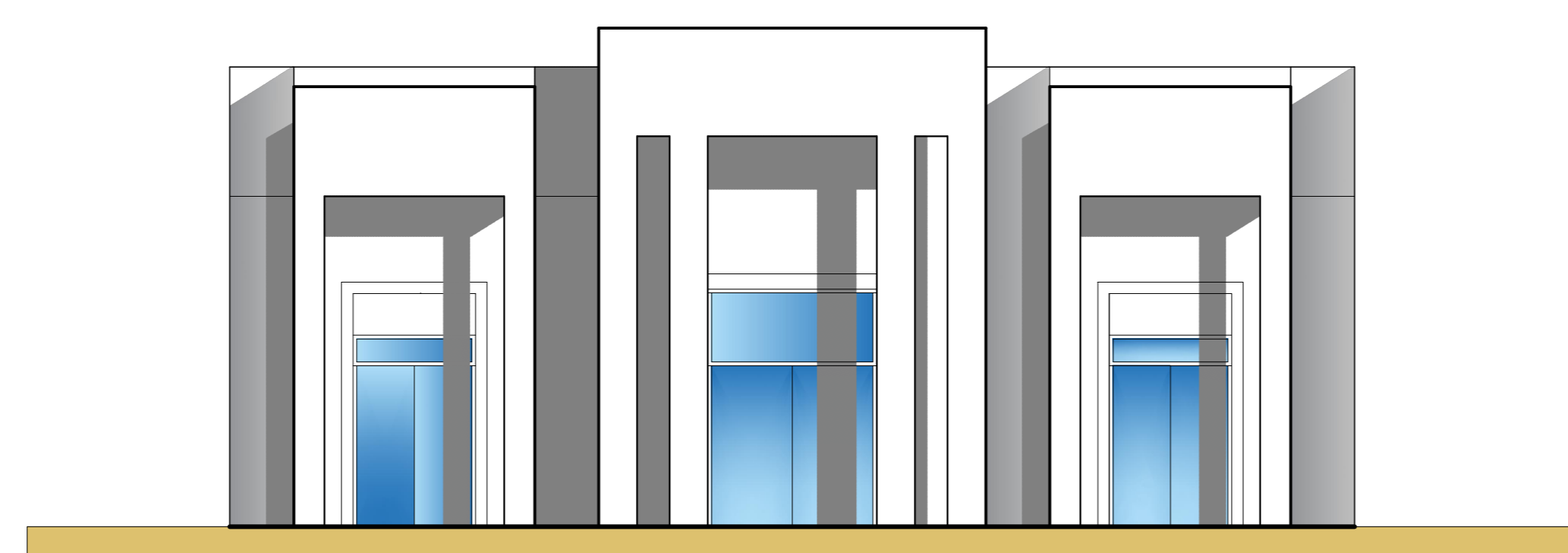
QUADRO DE ESQUADRIAS

COD.	QUANT.	TIPO	LARG. (m)	ALT. (m)	PEIT. (m)	ESPEC.	MATERIAL	AMBIENTE	ÁREAS (m²)
P1	05	PORTA	0,80	2,10		ABRIR	ALUMINIO	PNE MASC: PNE FEM: BP MASC: BP FEM: ABOLVEDO	1,68
P11	02	PORTA COM BRANDEIRO SUPERIOR	1,60	2,50		ABRIR 2 FOLHAS	COBRE ALUMINIO COM VERO SUPERIOR	SALA DE RECEPCAO E DML	4,00
J1	04	VITRO	1,00	0,70	1,80	BASULANTE	COBRE ALUMINIO COM VERO SUPERIOR	PNE MASC: PNE FEM: BP MASC: BP FEM	0,70
J2	03	VITRO	2,87	1,90	0,60	CORRES 4 FOLHAS	COBRE ALUMINIO COM VERO SUPERIOR	HALL DE ENTRADA	6,20



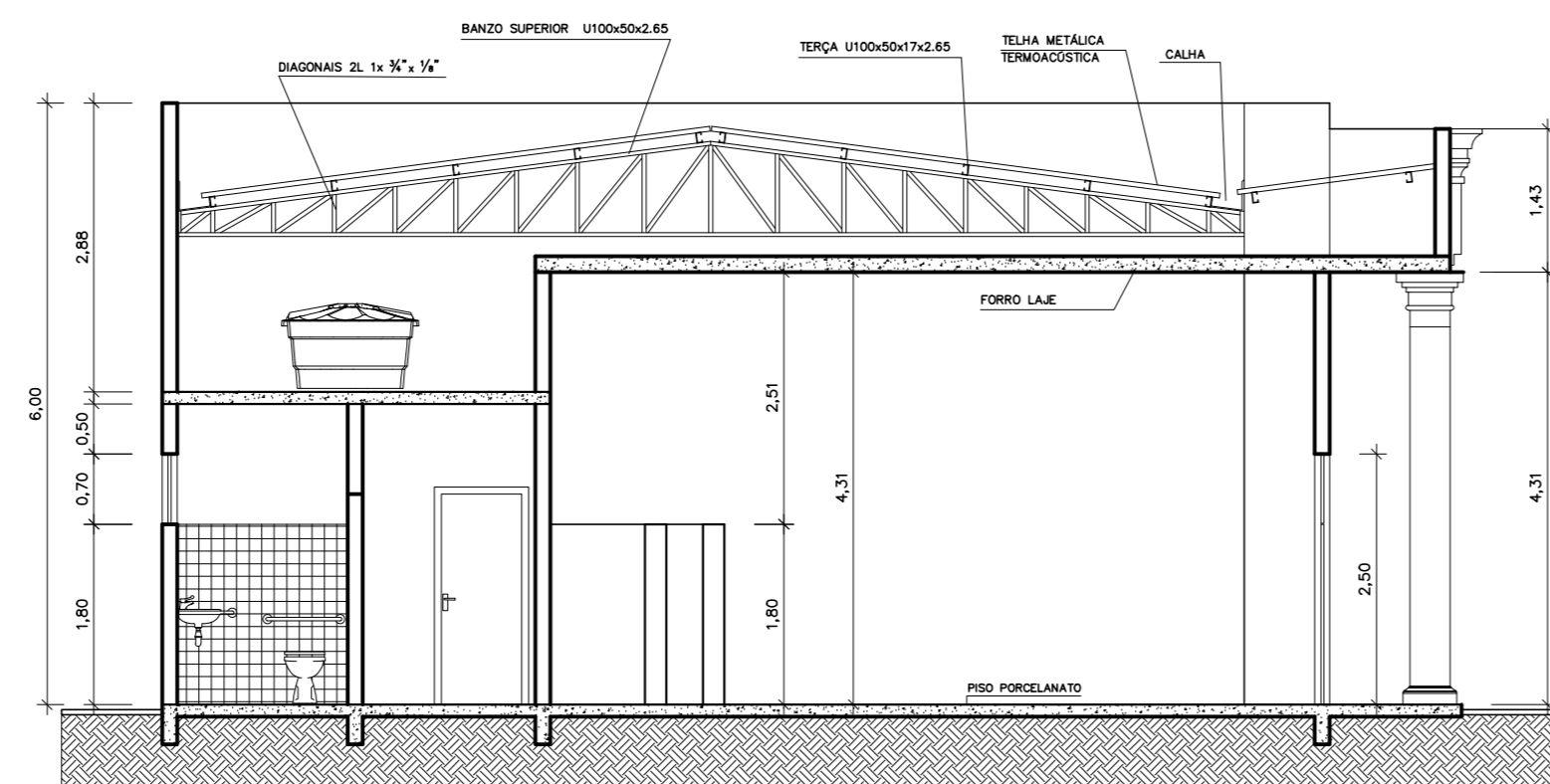
Planta Baixa

ESCALA 1:75



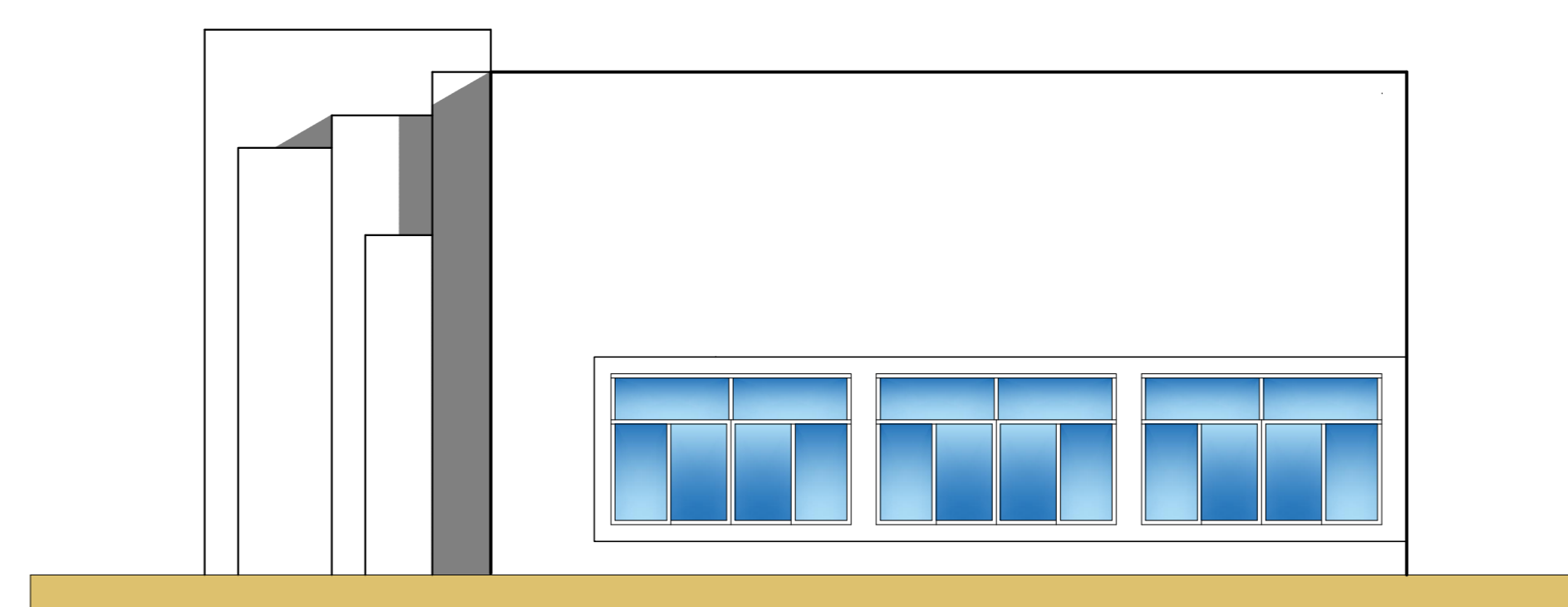
Elevação Frontal

ESCALA 1:75



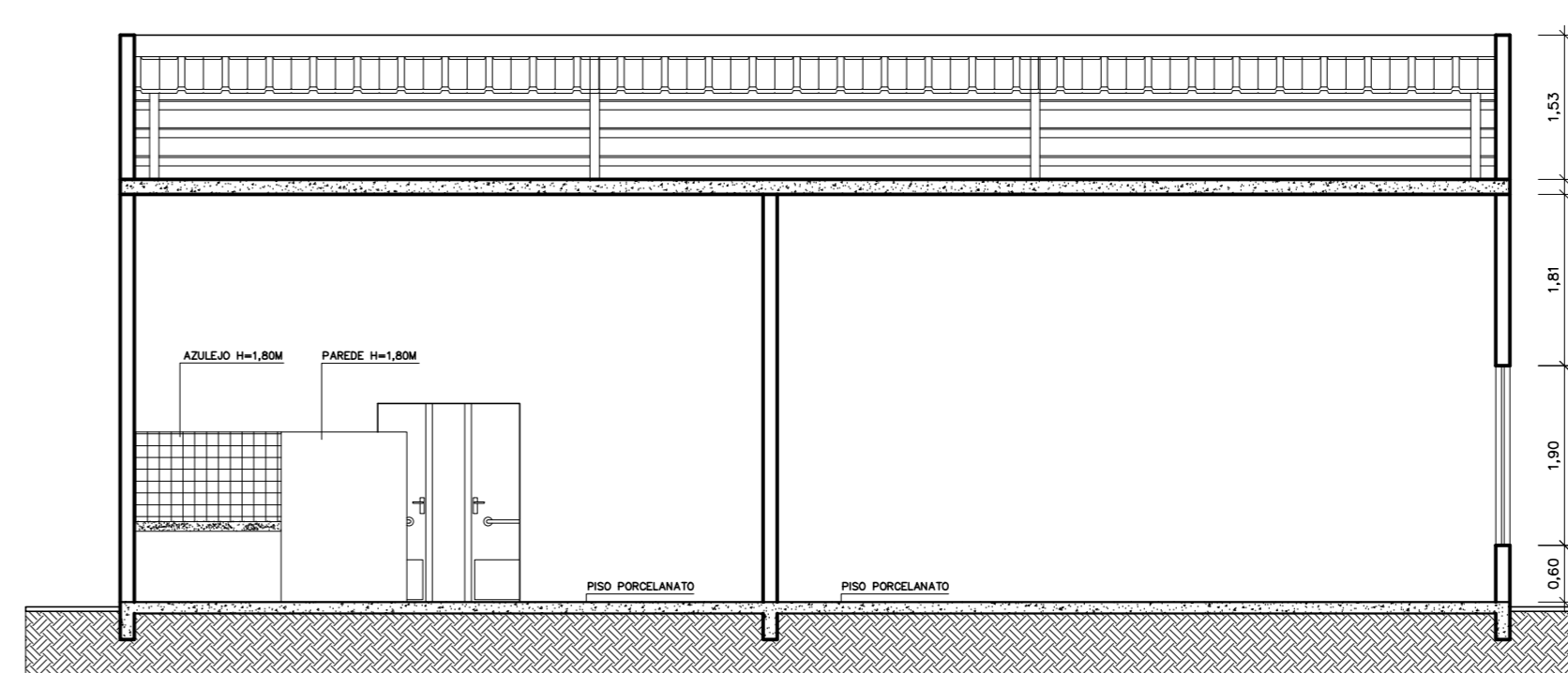
Corte A-A

ESCALA 1:75



Elevação Lateral

ESCALA 1:75



Corte C-C

ESCALA 1:75

PROJETO ARQUITETÔNICO 1/4
 PLANTA BAIXA/CORTES/IMPLANTAÇÃO

OBRA: CONSTRUÇÃO DE CENTRO RECEPTIVO TURÍSTICO
 LOCAL: AVENIDA BRASIL, 1088 - CENTRO
 PROPRIETÁRIO: MUNICÍPIO DE PEDRINHAS PAULISTA

ÁREAS
 ÁREA DO TERRENO: 670,34 m²
 ÁREA A CONSTRUIR: 183,90 m²

autor do projeto: BRUNO DE MALLER, ARQ. CAU AT00516-2, RGT 1400571
 responsável técnico: BRUNO DE MALLER, ARQ. CAU AT00516-2, RGT 1400571

APROVAÇÃO/ALVARÁ