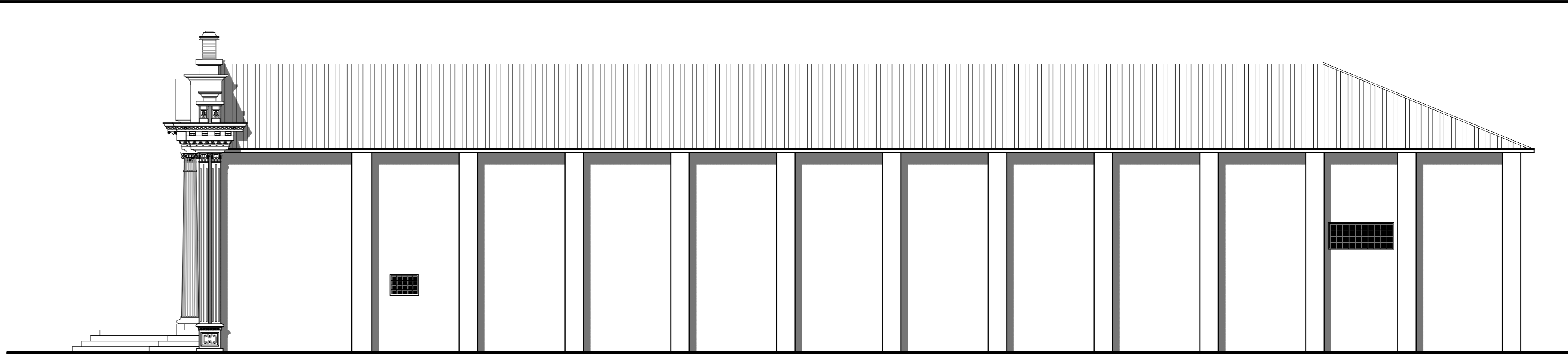
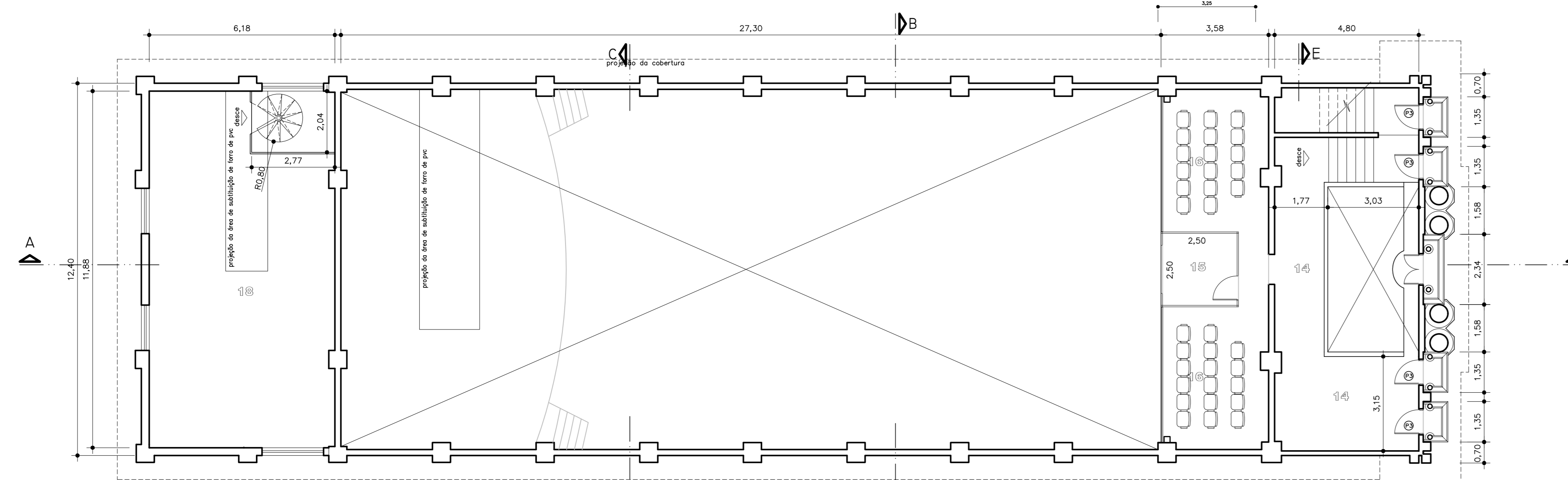


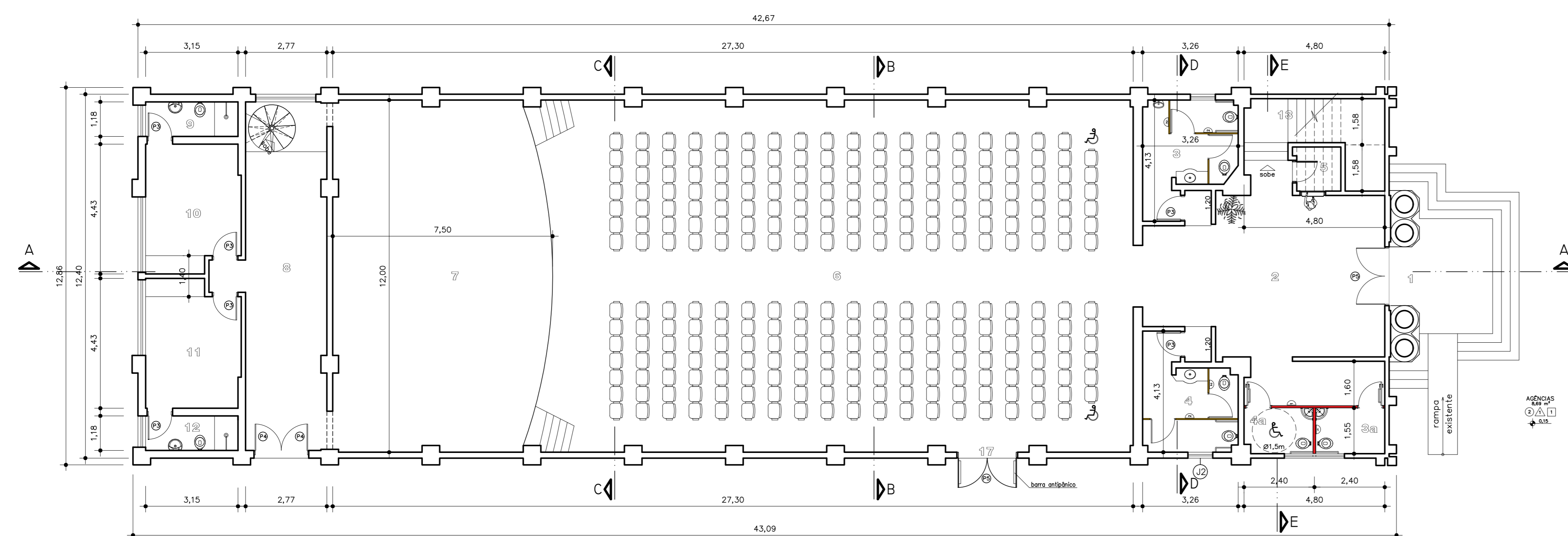
corte longitudinal A-A
escala 1:100



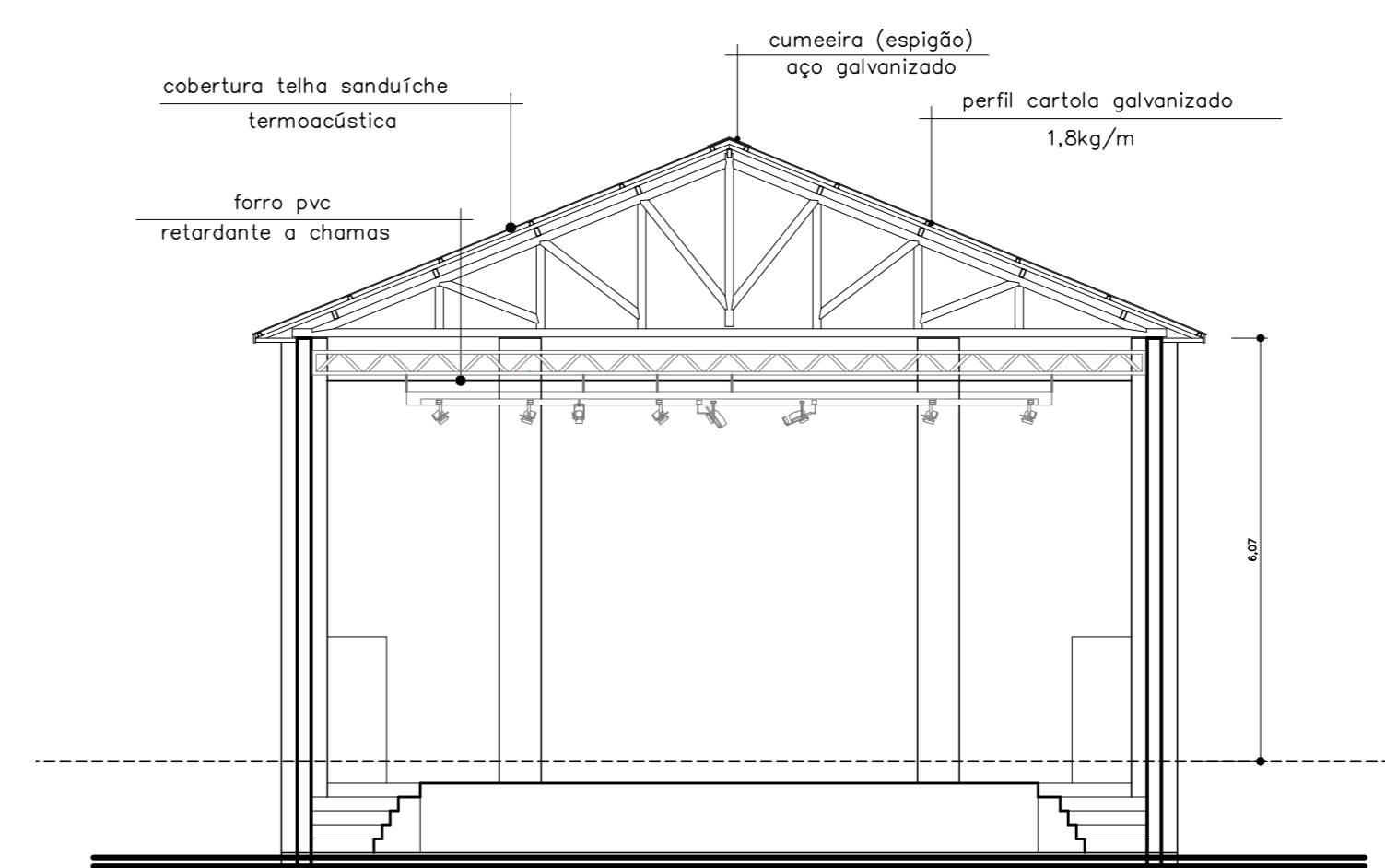
elevação rua da ciência
escala 1:100



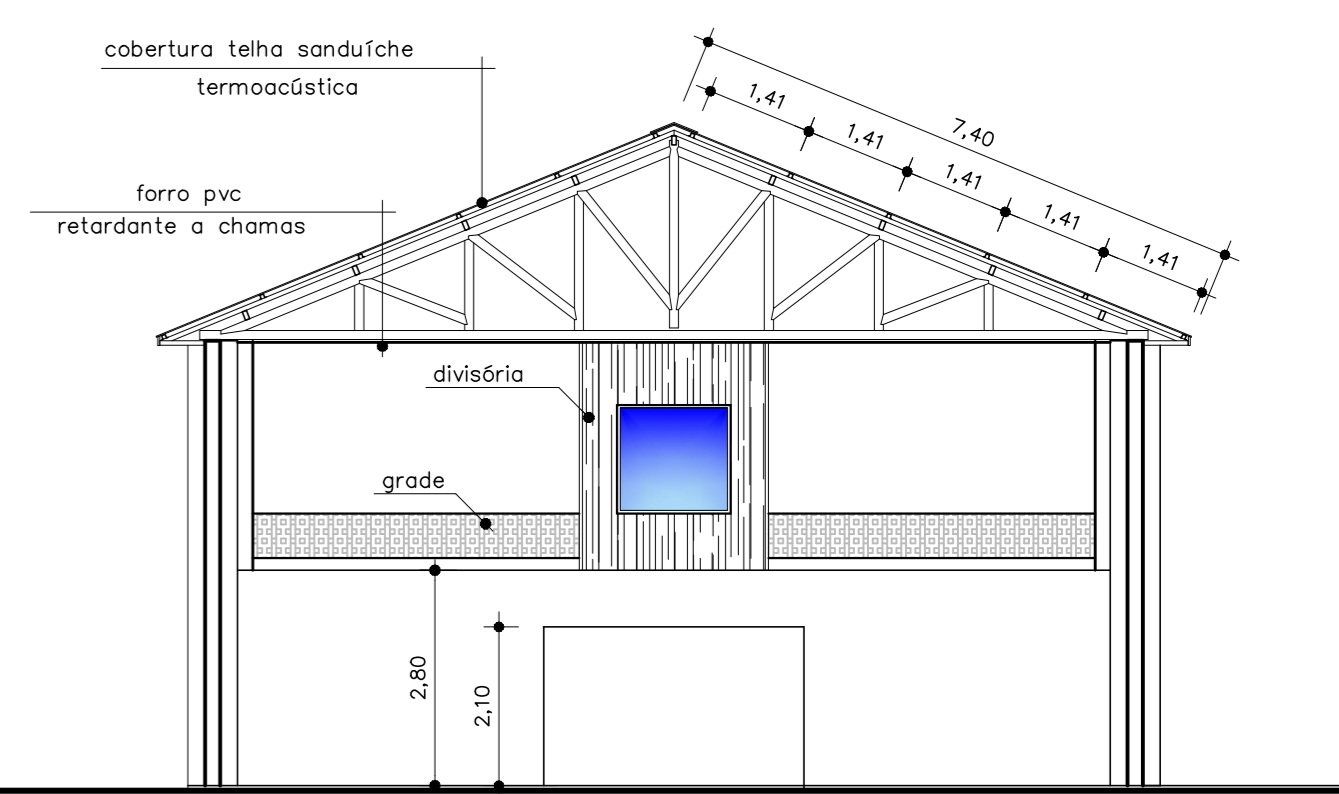
planta baixa - superior
escala 1:100



planta baixa - terreo
escala 1:100



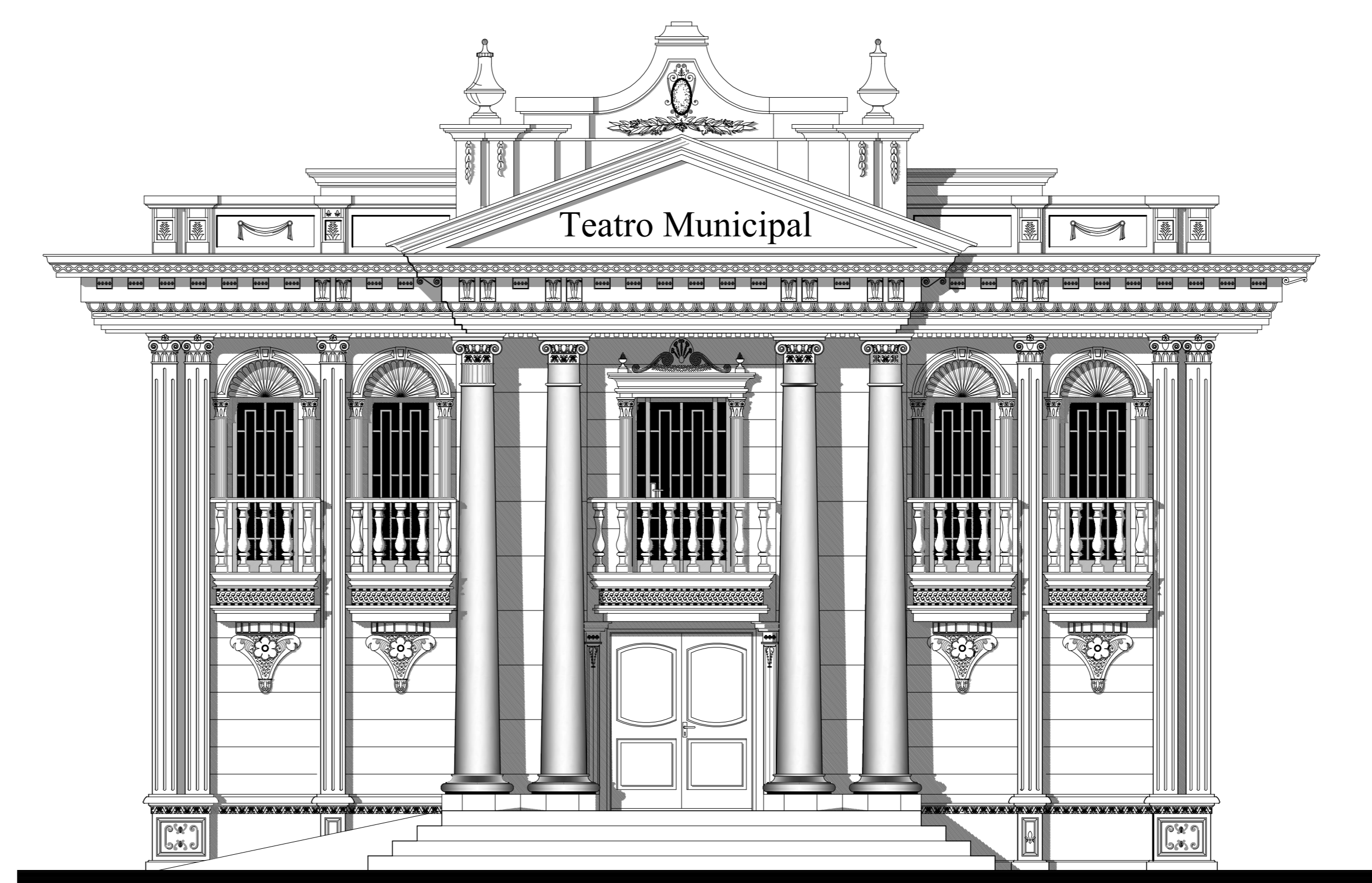
corte transversal C-C
escala 1:100



corte transversal B-B
escala 1:100

legenda

- 1-PORTICO DE ENTRADA
 - 2- HALL
 - 3-SANTUARIO
 - 3a-SANTUARIO
 - 4-SANTUARIO
 - 4a-SANTUARIO
 - 5-BUJETERIA/DEPÓSITO
 - 6-AUDITÓRIO
 - 7-PALCO
 - 8-BASTIDORES
 - 9-W.C.
 - 10-CAMARIM
 - 11-CAMARIM
 - 12-W.C.
 - 13-ESCALA
 - 14-HALL SUPERIOR
 - 15-SALA TÉCNICA
 - 16-CAMARIM
 - 17-SALDA DE EMERGÊNCIA
 - 18-ALMOXARIFADO
- CONSTRUÇÃO EXISTENTE
 A CONSTRUIR
 A DEMOLIR
 DIVISÓRIA SANITÁRIA
 DIVISÓRIA DUPLO GESSO ACARTONADO
 ACESSÍVEL



Elavção Frontal
escala 1:50

ASSUNTO: PROJETO ARQUITETÔNICO 1/2
PLANTA BAIXA / CORTES / FACHADA / ELEVÇÃO

OBRA: REFORMA E ADEQUAÇÃO DO TEATRO MUNICIPAL
PROPRIETÁRIO: PREFEITURA MUNICIPAL DE PEDRINHAS PAULISTA
LOCAL: RUA DA CIÊNCIA X RUA GOIÂNIA - LOTE 15
QUADRA 52 / SETOR 01

BTM0000 / ESCALA: NORTE

PRÓB: PREF. MUNIC. DE PEDRINHAS PAULISTA

ÁREAS		
ÁREA DO TERRENO	1.042,12	m²
ÁREA CONSTRUIDA	718,48	m²
ÁREA A CONSTRUIR	600,00	m²

autor do projeto: PEDRO DE HALLG.
ARC' CAZ. A100016-2
RUBR. N.º 12380322

responsável técnico

APROVAÇÃO/ALVARÁ